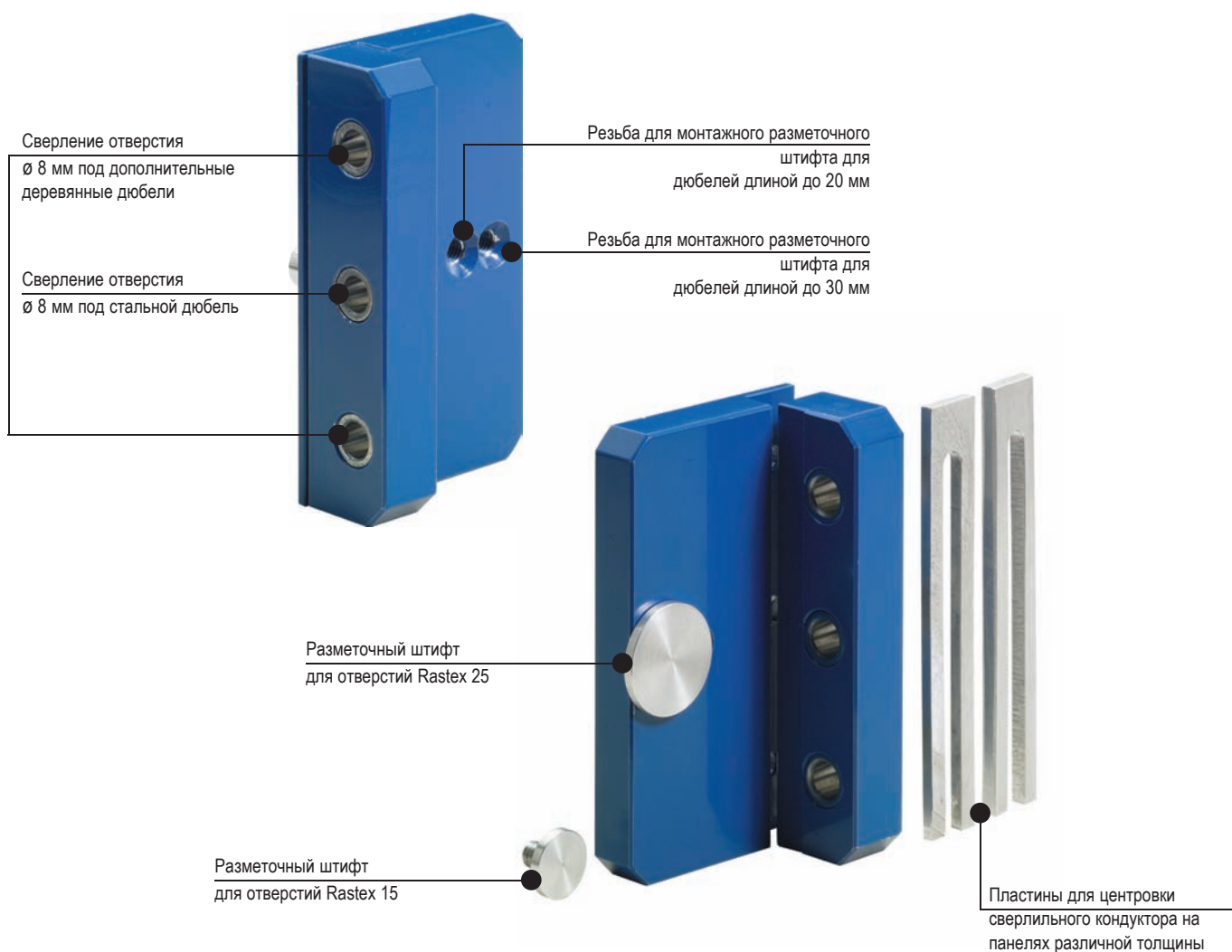




- Для сверления торцевых отверстий под стальные дюбели
  - Rastex 15 с длиной дюбеля 20 мм = размер отверстия 24 мм
  - Rastex 15 с длиной дюбеля 30 мм = размер отверстия 34 мм
- Удобное позиционирование сверильного кондуктора в соответствии с существующими отверстиями Rastex посредством 2 разметочных штифтов диаметром 15 мм
- С пластинами для панелей толщиной 15/16, 18/19 и 21/22 мм
- Предназначено для сверления отверстий под дюбель
- Пластик с гильзами из стали

Артикул	Кол-во
9 079 402	1

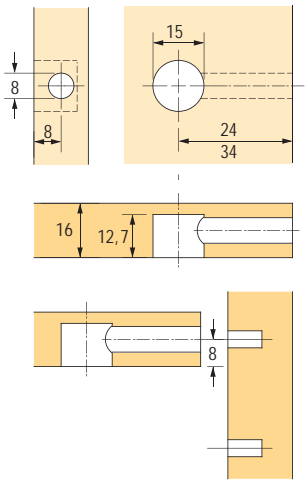


# Сверлильный кондуктор BlueJig для отверстий под дюбели

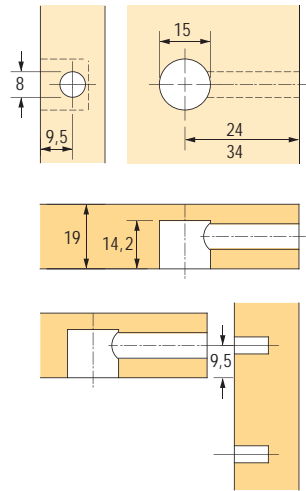


## Размеры отверстий Rastex 15

для полок 16 мм



для полок 19 мм



для полок 22 мм

